

## Impianto centralizzato di lavaggio Multi-Pressione da 20 a 200 Bar

### 2.4



**Static** rappresenta davvero l'evoluzione della specie nella fascia di lavaggio ad acqua calda in alta pressione. Robusta, affidabile e super accessoriata è l'evoluzione naturale della classica idropulitrice, ma con contenuti tecnologici ai massimi livelli.

Tutto è già previsto a bordo macchina: dal quadro elettrico completo di interruttore a 2 posizioni completato da LED per il controllo immediato di eventuali anomalie.

**STATIC**  
**LAVAGGIO**  
**CALDO AD ALTA**  
**PRESSIONE**

L'apparecchiatura elettronica dedicata e sviluppata dallo staff tecnico Vema è in grado di gestire completamente il funzionamento dell'impianto, automatizzando tutte le procedure di funzionamento e di controllo della pompa e della caldaia, dove eventuali anomalie vengono appunto rese visibili attraverso i led luminosi posti sul fronte macchina.

L'armadio è realizzato interamente in acc. Inox Aisi/304 e dispone di piedini regolabili nonché di porta anteriore apribile a 180°, che facilita l'ispezione ed eventuali controlli a tutte le parti macchina.

La caldaia a gasolio di tipo verticale ad altissimo rendimento è dotata di controllo fiamma ed è in grado di erogare acqua calda istantaneamente fino a 90°C.

I comandi sono realizzati in bassa tensione 24 V e lo spegnimento è in Total Stop temporizzato alla chiusura della lancia. Inoltre l'utilizzo di Static è tra i più razionali in assoluto in quanto l'operatore deve semplicemente ruotare l'interruttore posto frontalmente ed aprire l'apposita lancia per iniziare le fasi di lavaggio.

### 2.4

#### Configurazioni disponibili

CODICE	PORTATA TOTALE (lt/min)	PRESSIONE REGOLABILE (Bar)	POTENZA (KW)	RPM	PESO	DIMENSIONI LxHxP (mm)	CONSUMO COMBUSTIBILE (kg/h)	TEMPERATURA MAX ALIMENTAZIONE	NUMERO MAX UTENZE
10.5943.00	11	20 - 110	2,2x230 V	1450	190	800X600X1700	5	90°C	1
10.1657.00	15	20 - 200	5,5x400 V	1450	190	800X600X1700	6,3	90°C	1
10.5944.00	21	20 - 150	5,5x400 V	1450	190	800X600X1700	7,9	90°C	1
10.4356.00	30	20 - 150	7,5x400 V	1450	205	800x600x1700	11	90°C	1

#### Caratteristiche tecniche

- Comandi in bassa tensione (24 V)
- Total Stop temporizzato
- Scheda elettronica per il controllo delle funzioni macchina
- Sicurezza in caso di sovratemperatura oltre i 95°C
- Sicurezza mancanza gasolio
- Regolazione della pressione di esercizio
- Indicatore di pressione
- Controlli pressostatici
- Pompa a 3 pistoni in ceramica integrale con valvole Inox
- Quadro comandi protezione IP65
- Aspirazione detergente in alta pressione con Pompa Dosatrice (Optional)
- Controllo fiamma
- Struttura metallica antiscasso Inox Aisi/304
- Sistema anticalcare (optional)
- Serbatoio gasolio interno da 30 Lt con controlli di livello (Optional)
- Predisposizione per fissaggio al suolo
- Pre e post ventilazione del motorino bruciatore
- Caldaia in acciaio inox verticale completa di controllo fiamma
- Caldaia ad alto rendimento termico con ridotte emissioni al camino
- Sicurezza mancanza acqua

## Impianto centralizzato di lavaggio Multi-Pressione da 20 a 200 Bar

### 2.4

#### Accessori in dotazione



Lancia atermica INOX cm 90 senza ugello con pistola ad estrazione Ø14  
**Sez. 9.4 - Cod. 10.2219.00 Sez. 9.9 - Cod. 10.1364.00**

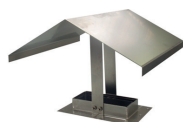


Ugello Inox 1/8"  
**Sez. 9.7**

Tubo AP R2 3/8" da 15 mt. Antimacchia  
femmine zincate con pressature 3/8"  
**Sez. 9.10 - Cod. 10.3534.00**



#### Accessori optional di completamento



Protezione anti-pioggia Inox  
**Cod. 10.4374.00**



Pompa dosatrice per anticalcare  
a controllo elettronico 5 lt/h - 7 Bar  
**Cod. 40.2379.00**



Arrotolatore automatico Inox  
con mt 20 tubo a.p. R2-3/8"  
**Cod. 10.5007.00 - Sez. 9.1**



Termoventilatore Antigelo  
con termostato  
**Cod. 40.4358.00**



Comando a distanza  
**Cod. 10.4320.00**



Stazione di dosaggio schiuma  
Alta Pressione Foam System 1  
**Sez. 7.7 - Cod. 10.3639.00**



Lancia Schiuma INOX  
**Sez. 9.8 - Cod. 10.2218.00**